

# Neuhausen am Rheinfall



# Neuhausen am Rheinfall

## Frühe Geschichte

- **Frühzeit & Mittelalter:** Das Gebiet war schon in der Jungsteinzeit und Römerzeit besiedelt, was Funde in der Umgebung belegen. Der Name „Neuhausen“ taucht erstmals 900 n. Chr. in Urkunden auf. Er bedeutet sinngemäss „neues Haus“ oder „neue Siedlung“ und unterschied sich damit von älteren Höfen in der Nähe.
- Im Mittelalter gehörte Neuhausen zum Herrschaftsgebiet der Grafen von Nellenburg, später fiel es an das Kloster Allerheiligen in Schaffhausen.

## Neuzeitliche Entwicklung

- **16.–18. Jahrhundert:** Neuhausen blieb ein eher kleines Bauerndorf. Der Rheinfall war zwar ein imposantes Naturereignis, diente aber auch praktisch: Mühlen nutzten die Wasserkraft, und es gab Fischerei.
- Die Lage direkt am Rheinfall machte den Ort früh zu einem Ziel für Reisende und Adelige auf ihren „Grand Tours“.

## Industrialisierung

- **19. Jahrhundert:** Der Rheinfall wurde zum entscheidenden Standortfaktor. Die starke Wasserkraft lockte Fabriken an, darunter Textilbetriebe, Mühlen und später metallverarbeitende Industrie.
- 1857 erhielt Neuhausen Anschluss an die Eisenbahn, was den wirtschaftlichen Aufschwung verstärkte.
- In dieser Zeit wuchs Neuhausen von einem Dorf zu einem industriell geprägten Ort.

# Neuhausen am Rheinfall

## 20. Jahrhundert

- Die **Maschinen- und Elektroindustrie** prägte den Ort stark. Insbesondere die Firma **SIG (Schweizerische Industrie-Gesellschaft)** hatte ihren Hauptsitz in Neuhausen und war über Jahrzehnte der wichtigste Arbeitgeber. SIG stellte unter anderem Verpackungsmaschinen und Waffen her.
- Durch die Industrialisierung stieg die Bevölkerung stark an

## Gegenwart

- Heute hat Neuhausen rund **12.500 Einwohner** und ist damit die bevölkerungsreichste Gemeinde im Kanton nach Schaffhausen.
- Der Rheinfall ist der wichtigste touristische Anziehungspunkt und macht Neuhausen weltweit bekannt.
- Wirtschaftlich ist der Ort diverser geworden: Neben Industrie gibt es Dienstleistungen, kleinere Hightech-Unternehmen und natürlich den Tourismus.

# Neuhausen am Rheinfall

## Timeline Neuhausen am Rheinfall

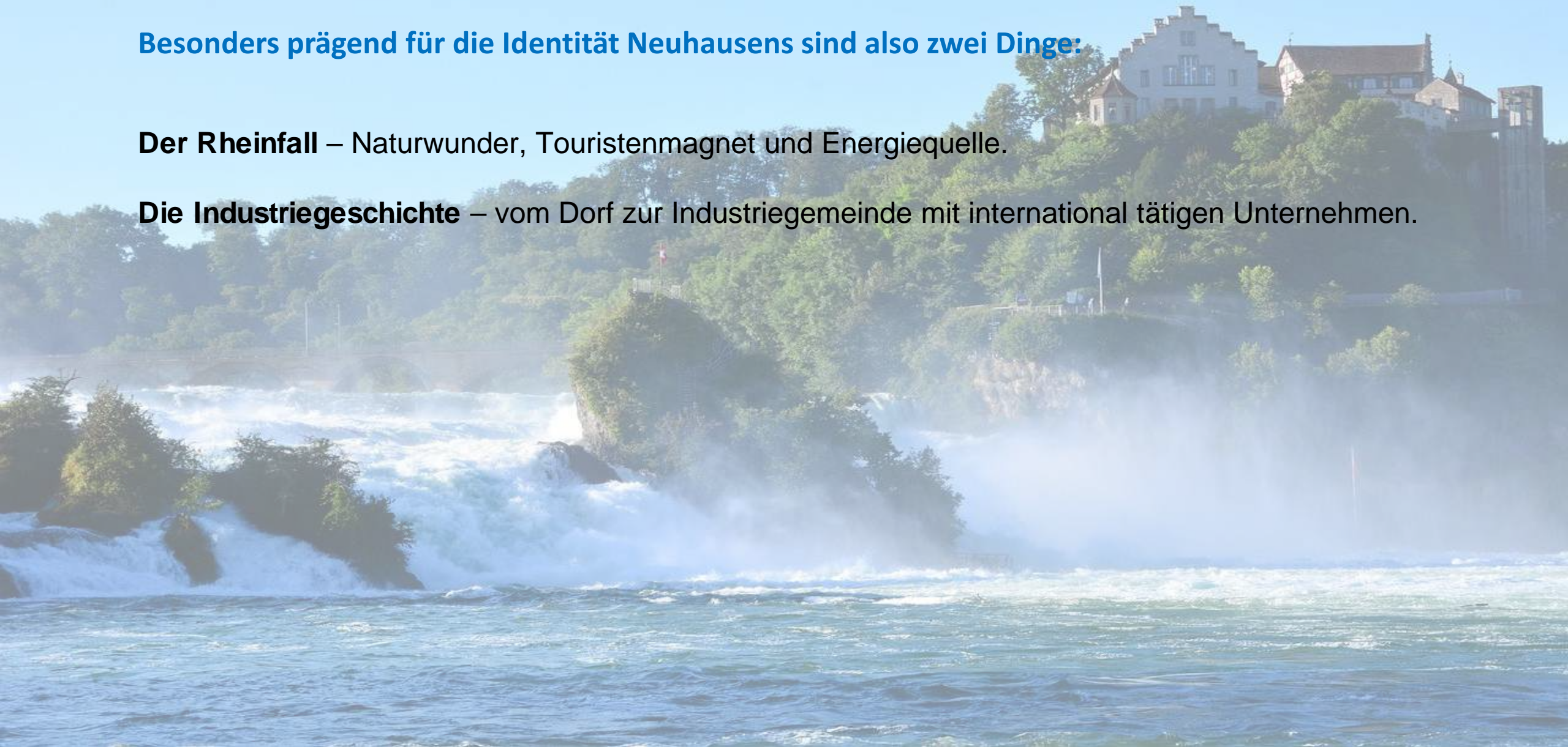
- **um 900 n. Chr.** – Erste urkundliche Erwähnung als *Niuhusen* („neues Haus“).
- **11.–12. Jh.** – Herrschaft durch die Grafen von Nellenburg, später Besitz des Klosters Allerheiligen (Schaffhausen).
- **1540er Jahre** – Nutzung der Wasserkraft des Rheinfalls durch erste Mühlen und Gewerbebetriebe.
- **18. Jh.** – Neuhausen bleibt ein kleines Bauerndorf; der Rheinfall zieht erste Reisende und Adelige an.
- **1857** – Anschluss an die Eisenbahn (Linie Winterthur–Schaffhausen); Beginn der Industrialisierung.
- **Ende 19. Jh.** – Entstehung grosser Industriebetriebe, vor allem Maschinen- und Metallindustrie.
- **1853–1990er** – Aufstieg der **Schweizerischen Industrie-Gesellschaft (SIG)** in Neuhausen, zeitweise mit mehreren Tausend Beschäftigten (Verpackungsmaschinen, Waffenproduktion).
- **20. Jh.** – Rasches Bevölkerungswachstum; Neuhausen wird zur grössten Gemeinde im Kanton Schaffhausen.
- **ab 1950er** – Ausbau des Rheinfalls als touristische Attraktion (Schifffahrten, Plattformen, Beleuchtung).
- **1990er–2000er** – Strukturwandel: Rückgang der Schwerindustrie, Entwicklung von Dienstleistungen und Hightech.

# Neuhausen am Rheinfall

Besonders prägend für die Identität Neuhausens sind also zwei Dinge:

**Der Rheinfall** – Naturwunder, Touristenmagnet und Energiequelle.

**Die Industriegeschichte** – vom Dorf zur Industriegemeinde mit international tätigen Unternehmen.



# Neuhausen am Rheinflall

## Die letzten Gemeindepräsidenten waren:

2005 - 2020 Stephan Rawyler  
1992 - 2004 Hansjörg Wahrenberger  
1989 - 1991 Hans Peter Lenherr  
1976 - 1988 Max Bietenholz  
1968 - 1976 Edmund Meyer  
1944 - 1968 Ernst Illi  
1931 - 1944 Ernst Moser-Moser

Heutiger Gemeindepräsident Felix Tenger (seit 2021)

# Neuhausen am Rheinfall



Webseite  
Neuhausen

**facebook**

# Neuhausen am Rheinfall Fotos (1)



# Neuhausen am Rheinflall Fotos (2)



# Neuhausen am Rheinfall Fotos (3)



# Neuhausen am Rheinflall Fotos (4)



# Neuhausen am Rheinflall für Touristen (1)

Welche Erlebnisse erwarten Besucher in Neuhausen am Rheinflall?

## Highlight: Natürlich unser Rheinflall

Der Rheinflall ist einer der grössten Wasserfälle Europas und eine bedeutende Touristenattraktion. Menschen aus der ganzen Welt besuchen Neuhausen, um den imposanten Anblick des Rheinflalls zu genießen. Es gibt auch Bootsfahrten, die es den Besuchern ermöglichen, den Wasserfall aus nächster Nähe zu erleben.

**Grösse und Dimensionen:** Der Rheinflall ist der grösste Wasserfall in Europa in Bezug auf die Wassermenge, die durch ihn fliesst. Der Wasserfall hat eine Breite von etwa 150 Metern und eine Höhe von etwa 23 Metern. Die Abflussmenge ist im Sommer im Durchschnitt ca. 600'000 Liter pro Sekunde und im Winter ca. 250'000 Liter pro Sekunde.

**Lage:** Der Rheinflall liegt in der Nähe der Stadt Schaffhausen, etwa 15 Kilometer nördlich vom Bodensee. Er markiert die Grenze zwischen den Schweizer Kantonen Zürich und Schaffhausen.

**Entstehung:** Der Rheinflall wurde durch die natürliche geologische Formation des Rheins geschaffen. Der Fluss überwindet auf seinem Weg durch eine Felsschwelle den Höhenunterschied, was den beeindruckenden Wasserfall bildet.

**Touristische Attraktion:** Der Rheinflall ist eine beliebte Touristenattraktion. Besucher haben die Möglichkeit, den Wasserfall von verschiedenen Aussichtspunkten zu betrachten. Es gibt auch Bootsfahrten, die es den Besuchern ermöglichen, dem Wasserfall näher zu kommen.

**Geschichte:** Der Rheinflall hat eine lange Geschichte und war schon immer eine Quelle der Inspiration für Künstler und Schriftsteller. In der Vergangenheit wurde die Wasserkraft des Rheins für verschiedene industrielle Zwecke genutzt.

Der Rheinflall ist nicht nur ein Naturwunder, sondern auch ein Symbol für die natürliche Schönheit der Region. Viele Besucher reisen dorthin, um die beeindruckende Landschaft und die Kraft des Wassers zu erleben.

# Neuhausen am Rheinfall für Touristen (2)

Fahren sie mit der Bimmelbahn eine Runde  
Eine Rundfahrt mit dem **Rheinfall-Express**. ein tolles Erlebnis.



Die Umgebung des Rheinfalls ist landschaftlich reizvoll und bietet **Wanderwege, Aussichtsplattformen und Picknickbereiche**. Die nahegelegenen Städte Schaffhausen und Neuhausen am Rheinfall sind wichtige Ausgangspunkte für Besucher.



Wie schön wäre es, innerhalb von 1 Stunde hunderte Kilometer durch die Schweiz zu laufen! Bei **Smilestones** ist das möglich.



**Der Adventure Park Rheinfall** bietet dir über 165 Kletterelemente



# „Unser Rheinflall“

